

## Caractéristiques techniques

- **Panneaux latéraux amovibles verouillable de l'intérieur**
- **Porte avant pleine ou en verre sécurit**
- Compatible avec les équipements 19 pouces
- 4 montants 19 pouces inclus
- Montage mural
- Porte avant pleine en métal
- Couvercle arrière fixe
- Matériau : acier galvanisé de 1,5 mm
- Finition : revêtement en poudre
- Peinture : RAL 7035 (gris clair)
- Degré de protection : IP55
- Accessoires inclus : presse-étoupe PG48, presse-étoupe PG21 et bouchon en plastique



## Références

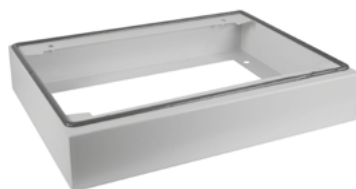
Hauteur	Référence avec porte pleine	Référence avec porte en verre
7 U 600 x 600	<b>XT-IP5576060PA</b>	<b>XT-IP5576060PAV</b>
9 U 600 x 600	<b>XT-IP5596060PA</b>	<b>XT-IP5596060PAV</b>
12 U 600 x 600	<b>XT-IP55126060PA</b>	<b>XT-IP55126060PAV</b>
16 U 600 x 600	<b>XT-IP55166060PA</b>	<b>XT-IP55166060PAV</b>
20 U 600 x 600	<b>XT-IP55206060PA</b>	<b>XT-IP55206060PAV</b>

## Accessoires



Caisson de ventilation avec thermostat

Référence	<b>332-VEN2GS</b>
-----------	-------------------



Socle

Réf. socle	<b>XT-IP55-SOCLE600</b>
------------	-------------------------

