

## Caractéristiques techniques

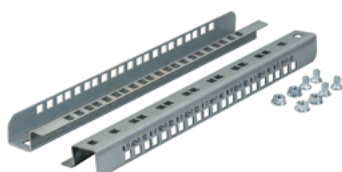
- Entrées d'air latérales (droite et gauche) protégées, assurant une ventilation passive
- Fond équipé de presse-étoupes : 1 x PG48, 2 x PG21, 3 x Ø 20 mm, avec passe-fils en PVC
- Intérieur doté de 2 montants 19" galvanisés
- Porte avant en tôle d'acier renforcée, avec verrouillage à barre 3 points, verrouillable
- Charge maximale admissible : 100 kg
- Finition peinture : RAL 7035 (gris clair)
- Degré de protection : IP55
- Socle disponible en option pour une installation au sol (type armoire)
- Accessoires inclus : 4 équerres de fixation murale, 2 clés
- Disponible avec porte en verre à la demande



## Références

Hauteur	Prof. 450 mm	Prof. 600 mm
7 U	<b>332-691707IP55.1</b>	<b>332-691707IP55.2</b>
9 U	<b>332-691709IP55.1</b>	<b>332-691709IP55.2</b>
12 U	<b>332-691712IP55.1</b>	<b>332-691712IP55.2</b>
16 U	/	<b>332-691716IP55.2</b>
20 U	/	<b>332-691720IP55.2</b>

## Accessoires



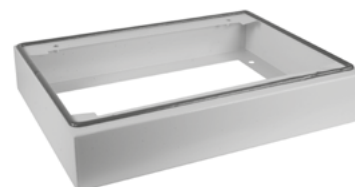
Jeu de 2 montants supplémentaires

Hauteur	Référence
7 U	<b>332-691575.07</b>
9 U	<b>332-691575.09</b>
12 U	<b>332-691575.12</b>
16 U	<b>332-691575.16</b>
20 U	<b>332-691575.20</b>



Caisson de ventilation avec thermostat

Référence	<b>332-VEN2GS</b>
-----------	-------------------



Socle (hauteur : 100mm)

Réf. 450 mm	<b>332-691750WIP.1</b>
Réf. 600 mm	<b>332-691750WIP.2</b>